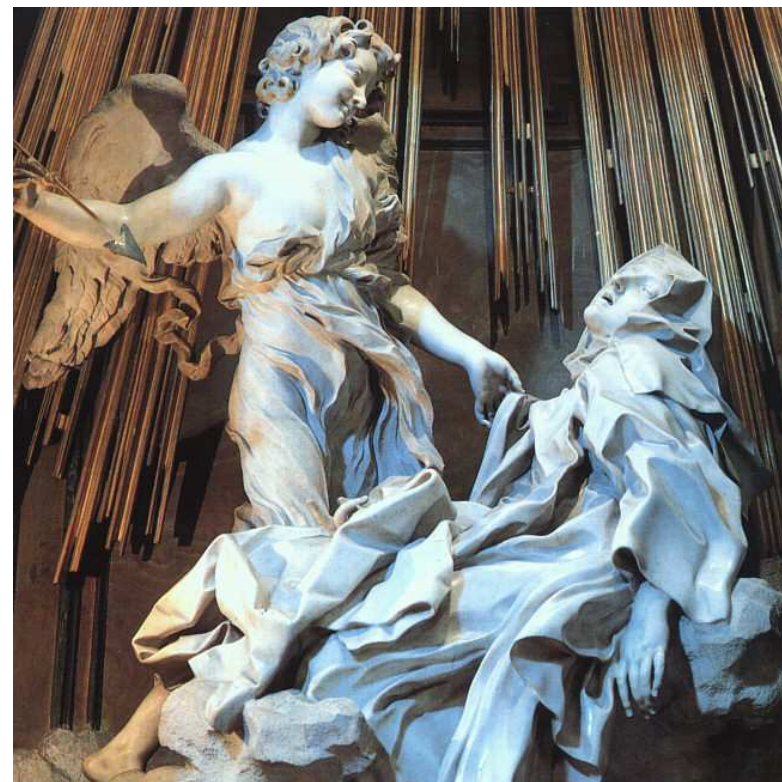
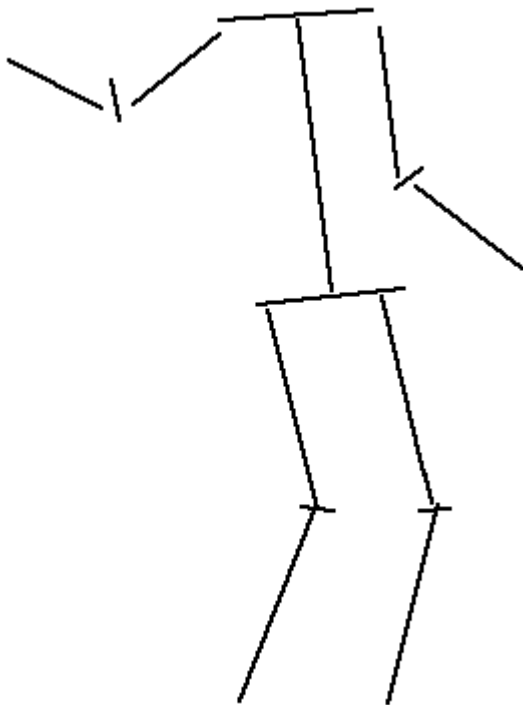


## ÊXTASE DE SANTA TERESA DE BERNINI

O **Êxtase de Santa Teresa** é uma escultura de Gian Lorenzo Bernini (1598-1680) um dos maiores escultores do século XVII, representando a experiência mística de Santa Teresa de Ávila trespassada por uma seta de amor divino por um anjo, realizada para a capela do cardeal Federico Cornaro. Esculpida durante o período de 1645-1652, seguindo as tendências do estilo **barroco**, hoje ela se encontra em um nicho em **mármore** e **bronze** dourado na Capela Cornaro, Igreja de Santa Maria della Vittoria, Roma. A beleza da obra se deve ao uso da **iluminação** e da fidelidade da **escultura**, que conferem à obra sensibilidade, pois o escultor aplicava em suas esculturas o uso de corpos alongados, gestos expressivos, expressões mais simples mas mais emocionadas. Bernini seguia as determinações da Igreja Católica Romana, que diziam que a **arte religiosa** deveria ser inteligível e realista, e servir, acima de tudo, como um **estímulo emocional à religiosidade**.



## ARTE BARROCA

A **Arte Barroca** originou-se na **Itália** (séc. XVII), como um elemento da **Contra-Reforma**. As obras barrocas **romperam o equilíbrio** entre o **sentimento** e a **razão** ou entre a arte e a ciência, que os artistas renascentistas procuram realizar de forma muito consciente. Na **arte barroca predominam as emoções e não o racionalismo** da arte renascentista. É uma época de conflitos espirituais e religiosos. O estilo barroco traduz a tentativa angustiante de conciliar forças antagônicas: bem e mal; Deus e Diabo; céu e terra; pureza e pecado; alegria e tristeza; paganismo e cristianismo; espírito e matéria.