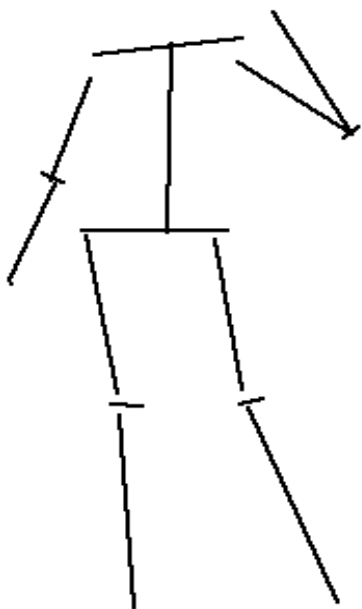


DAVI DE MICHELANGELO

Davi é uma das esculturas mais famosas do artista renascentista **Michelangelo**. O trabalho retrata o herói bíblico com realismo anatômico impressionante, sendo considerada uma das mais importantes obras do **Renascimento** e do próprio autor. A **escultura** atualmente encontra-se em Florença, na Itália, cidade que originalmente encomendou a obra. É uma estátua em **mármore** e mede 5,17 m. Devido à genialidade que sempre foi atribuída à obra, ela foi escolhida como símbolo máximo da República de Florença (Itália).

Michelangelo levou três anos para concluir a escultura (1501-1504). Michelangelo, nesta obra, faz uma grande inovação, pois retrata o personagem não após a batalha contra Golias (como **Donatello** e **Verrocchio** antes dele fizeram), mas no momento imediatamente anterior a ela, quando Davi está apenas se preparando para enfrentar uma força que todos julgavam ser impossível de derrotar. Michelangelo neste trabalho usou o realismo do corpo nu e o predomínio das linhas curvas.



**Davi de Verrocchio
(1473 - Bronze)**



**Davi de Donatello
(1430 - Bronze)**



RENASCIMENTO

O termo Renascimento é uma referência ao re-avivamento da cultura greco-romana na Europa dos séculos XIV ao XVI. Este período foi muito marcante no que se refere ao progresso e às realizações no campo das **artes**, da literatura e das ciências. Os ideais **humanistas** do Renascimento foram, sem dúvida, o dínamo deste progresso, pois ao colocar o ser humano no centro das pesquisas científicas (**antropocentrismo**) provocou um grande avanço no estudo do corpo humano.

No Renascimento as representações da figura humana adquiriram solidez, majestade e poder, refletindo o sentimento de autoconfiança de uma sociedade que se tornava muito rica e complexa, com vários níveis e classes sociais. Representando, desta forma, a superação da **cultura burguesa** (capitalista) sobre a cultura feudal (medieval) em decadência.